



**ТЕЛЕКОМ·ЗАЩИТА**

ЗНАЕМ, ЧТО ДЕЛАЕМ

## Эффективное управление данными в корпоративных системах.

Подходы ,технологии, опыт.

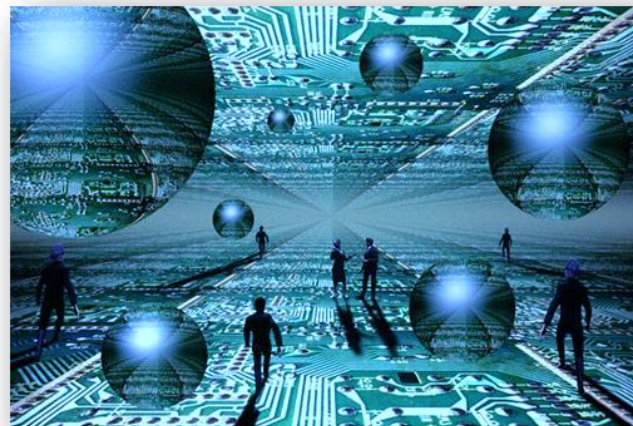
**Александр Дубровский**  
Начальник отдела разработки  
[adubrovskiy@telecomguard.ru](mailto:adubrovskiy@telecomguard.ru)

[www.telecomguard.ru](http://www.telecomguard.ru)



# Содержание

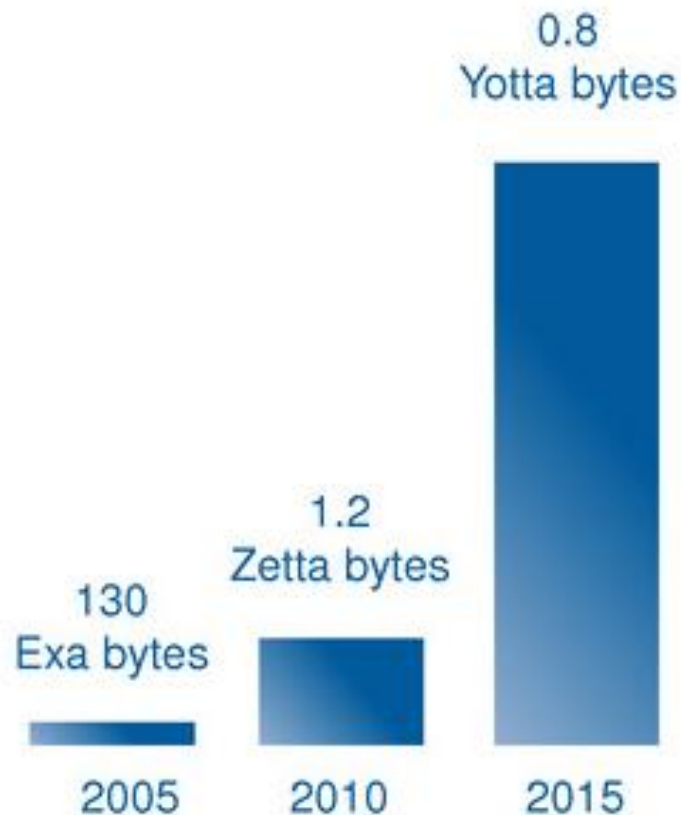
- ❖ Увеличение объёма данных
- ❖ Новые подходы
- ❖ Технологии Big-Data
- ❖ SAP HANA
  - Вычисления в памяти
  - Специальные объекты анализа
  - Платформа
- ❖ Сценарии использования
- ❖ Примеры
- ❖ Выводы



# Увеличение объёма данных

Объем накопленных данных в компаниях удваивается каждые 1,5 года.

На сегодняшний день используется менее 3 из 23% потенциально полезных данных.



## Новые подходы

# BIG DATA

Big-Data - такое количество данных, обработка которых привычными методами либо не возможна, либо настолько растянута во времени что результат потеряет актуальность.

# Технологии Big-Data



**R** **N**ot **O**nly **S**QL  
**In-Memory**



ТЕЛЕКОМ·ЗАЩИТА

ЗНАЕМ, ЧТО ДЕЛАЕМ

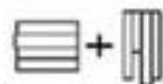
# SAP HANA

Пример реализации. Риски



# Вычисления в памяти

## In-Memory



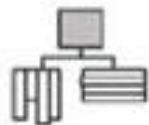
Row and Column Store



Compression



Partitioning

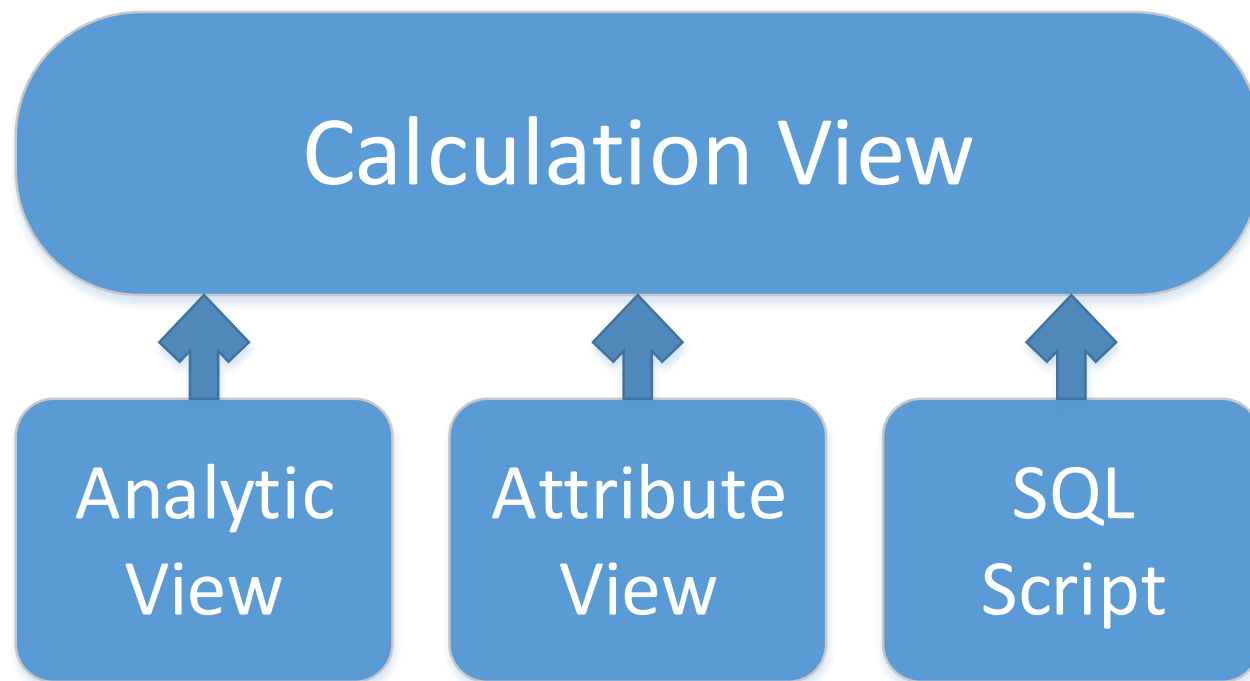


No Aggregate Tables



Insert Only on Delta

## Специальные объекты анализа



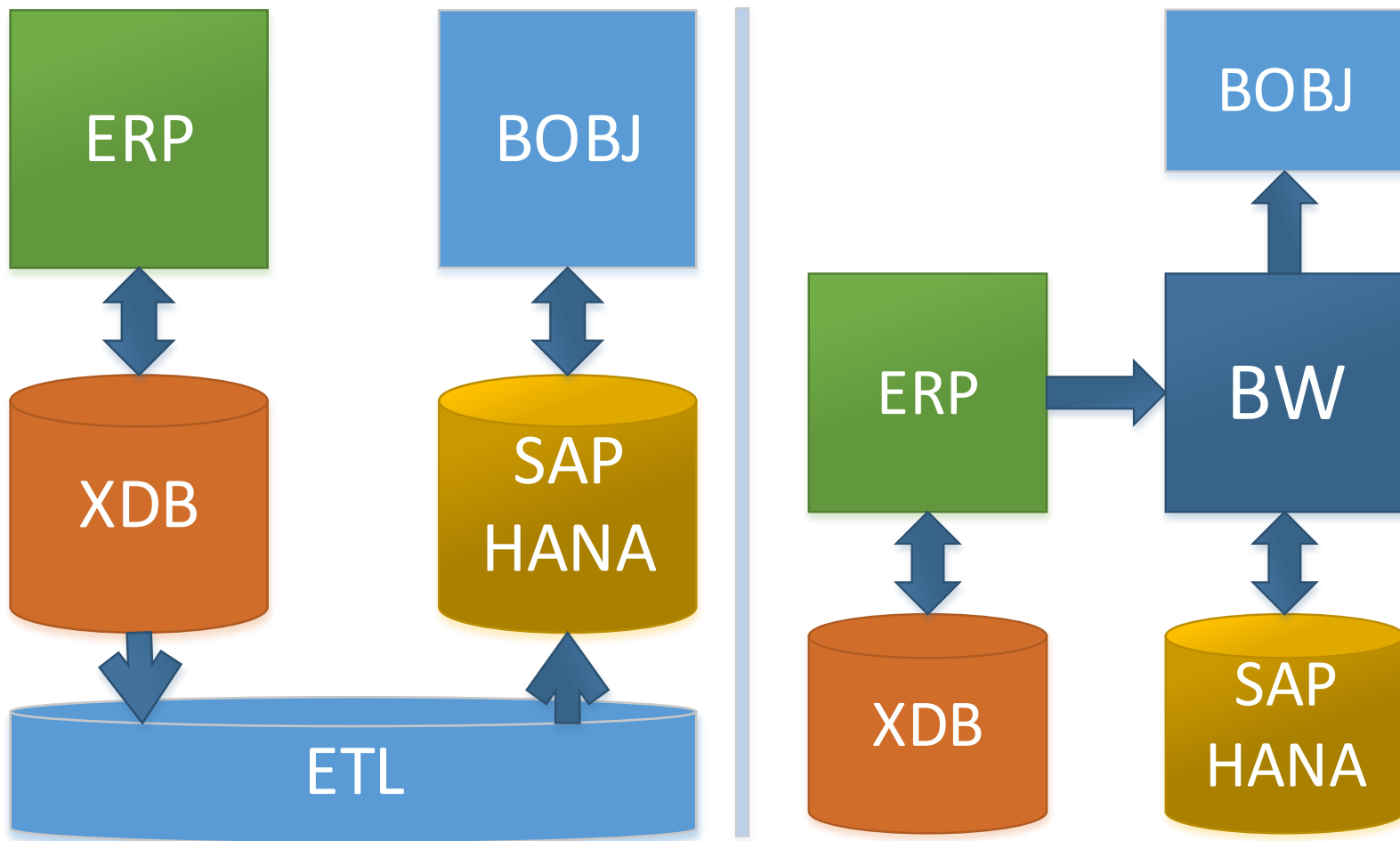
Calculation View – логический витрина данных без рассчитывающая агрегаты в оперативной памяти.



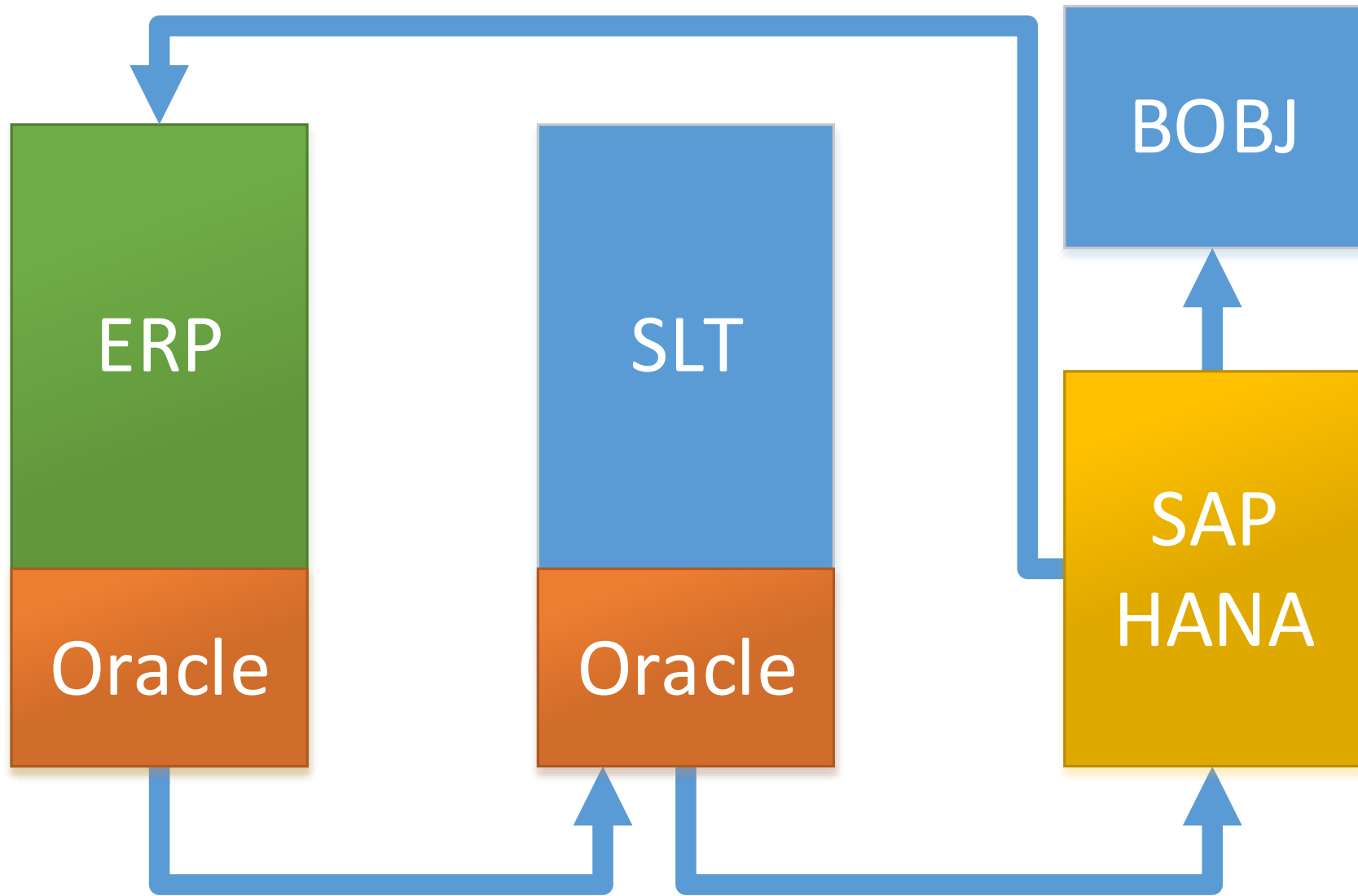
# Платформа

	Small	Medium	Large	Large Plus-4TB (for SAP Business Suite on HANA only)	Large Plus-6TB (for SAP Business Suite on HANA only)
<b>Hitachi Compute Blade 500</b>	1 Hitachi CB 520X server blade	2 Hitachi CB 520X server blades	4 Hitachi CB 520X server blades	4 Hitachi CB 520X server blades	4 Hitachi CB 520X server blades
<b>CPUs/Cores</b>	2/30	4/60	8/120	8/120	8/120
<b>Memory</b>	512GB	1,024GB	2,048GB	4,096GB	6,144GB
<b>Hitachi Unified Storage VM (HUS VM) Disk Storage</b>	4 x 200GB solid state disk (SSD) (Log) 24 x 600GB Serial-attached SCSI (SAS) 10k (Data)	4 x 200GB SSD (Log) 24 x 600GB SAS 10k (Data)	4 x 200GB SSD (Log) 24 x 600GB SAS 10k (Data)	4 x 200GB SSD (Log) 32 x 600GB SAS 10k (Data)	4 x 200GB SSD (Log) 48 x 600GB SAS 10k (Data)
<b>Ethernet Networking</b>	10 gigabit Ethernet (GbE) Onboard CNA	10GbE Onboard CNA	10GbE Onboard CNA	10GbE Onboard CNA	10GbE Onboard CNA
<b>Host Bus Adapters</b>	8Gb/sec Fibre Channel	8Gb/sec Fibre Channel	8Gb/sec Fibre Channel	8Gb/sec Fibre Channel	8Gb/sec Fibre Channel
<b>Software</b>	SAP HANA platform SUSE Linux	SAP HANA platform SUSE Linux	SAP HANA platform SUSE Linux	SAP HANA platform SUSE Linux	SAP HANA platform SUSE Linux

# Сценарии использования



# Примеры



# Выводы

Существенное ускорение аналитики

Ускорение операционной деятельности

Новые возможности

Спасибо за внимание!

